

NATIONALE ENQUÊTE ARBEIDSOMSTANDIGHEDEN 2018

KLIK HIER VOOR DE NEA 2018

ARBEIDSOMSTANDIGHEDEN

FYSIEKE BELASTING

Van alle werknemers moet:



33% REGELMATIG HERHALENDE BEWEGINGEN MAKEN



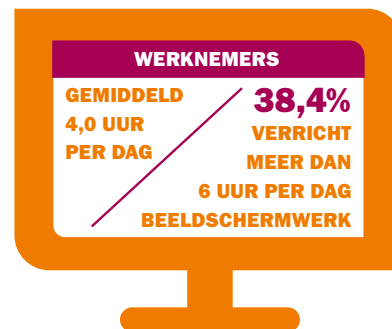
20% REGELMATIG VEEL KRACHT ZETTEN



11% REGELMATIG WERKEN IN ONGUNSTIGE HOUDING

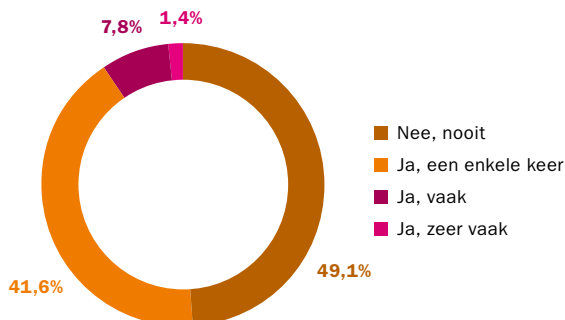


9% REGELMATIG GEBRUIK MAKEN VAN MATERIAAL DAT TRILLINGEN VEROOorzaakt



WERK-PRIVÉ DISBALANS

50,9% van de werknemers mist of verwaarloost wel eens familie- of gezinsactiviteiten door het werk



PSYCHOSOCIALE ARBEIDSBELASTING



44% HEEFT LAGE AUTONOMIE



38% HEEFT HOGE TAAKEISEN

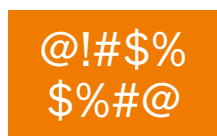


14% ERVAART WEINIG SOCIALE STEUN VAN DE LEIDINGGEVENDE

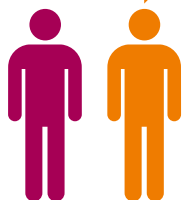


4% ERVAART WEINIG SOCIALE STEUN VAN COLLEGA'S

AGRESSIE EN GEWELD DOOR DERDEN



23,0% van de werknemers ervaart agressie en geweld door derden. Er is een groot verschil tussen mannen en vrouwen.



29,9% **16,9%**



STOFFEN

29,2% van de werknemers krijgt tijdens het werk wel eens stoffen op de huid.



25,0% van de werknemers ademt tijdens het werk wel eens stoffen in.

ARBEID EN GEZONDHEID

VERZUIM



47,9% van de werknemers heeft wel eens verzuimd in het afgelopen jaar

WERKDAGEN VERZUIMD



Gemiddeld verzuimden werknemers **7,6 dagen** in het afgelopen jaar

BURN-OUTKLACHTEN



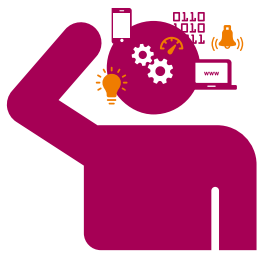
17,3% van de werknemers ervaart burn-out klachten

DOORWERKLEEFTIJD



Werknemers denken tot **62,4 jaar** door te kunnen werken en tot **62,6 jaar** door te willen werken.

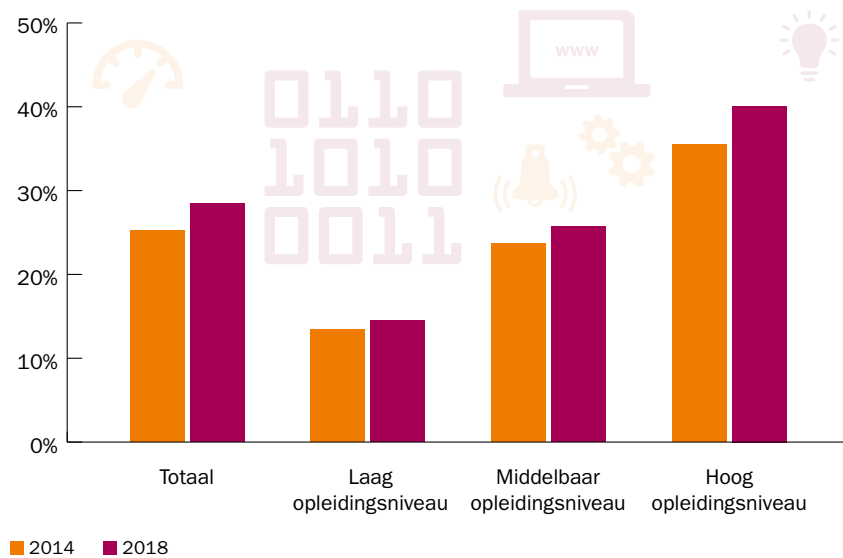
INFORMATIEOVERVLOED



28%

Van alle werknemers (ruim 2,1 miljoen mensen) ervaart informatieovervloed

Dit percentage ligt onder hoogopgeleiden bijna drie keer zo hoog als onder laagopgeleiden

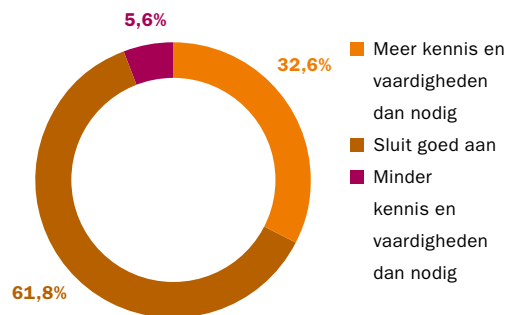


Cijfers in de factsheet zijn gebaseerd op de gegevens van de Nationale Enquête Arbeidsomstandigheden (NEA 2018). De NEA wordt uitgevoerd door TNO en CBS.

INZETBAARHEID

AANSLUITING KENNIS EN VAARDIGHEDEN

61,8% van de werknemers geeft aan dat hun kennis en vaardigheden goed aansluiten bij hun huidige werk



VOLDOEN AAN EISEN VAN HET WERK

10,1% van de werknemers kan niet gemakkelijk aan de fysieke eisen van het werk voldoen



9,8% van de werknemers kan niet gemakkelijk aan de psychische eisen van het werk voldoen